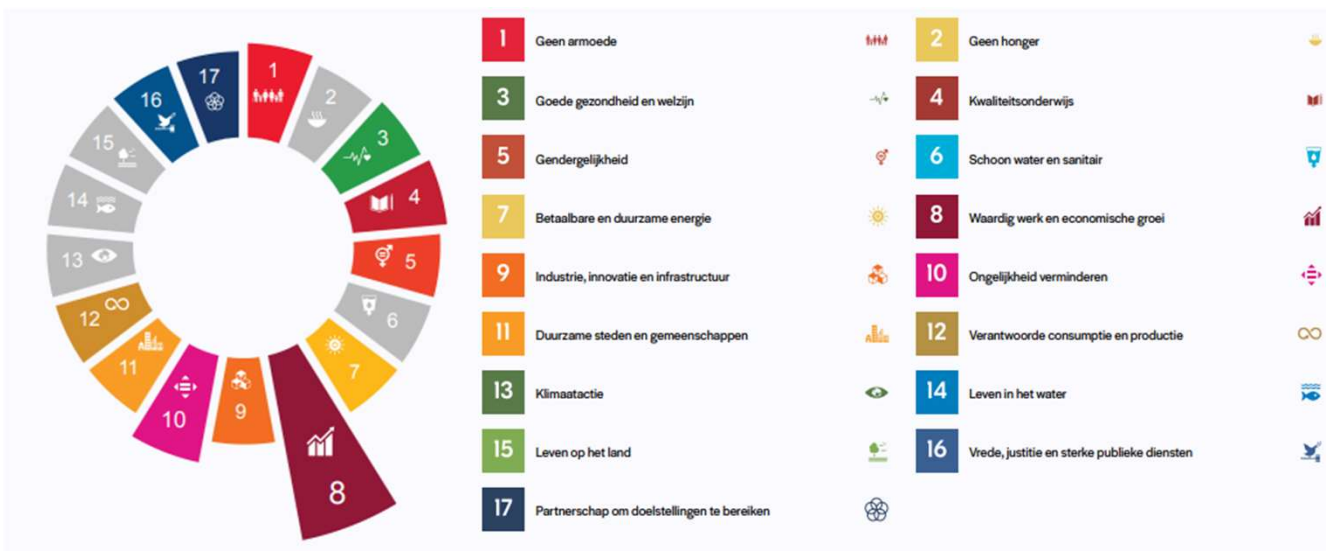


Theory of change

De Workshop wil mensen een kans geven om actief deel te nemen aan de maatschappij en om zelfstandig te kunnen leven. Wij geloven dat iedereen een kans verdient op een stabiele en mooie toekomst. Met onze inzet, expertise en passie willen we hieraan een bijdrage leveren.

Ons motto: **"Wij gaan door waar anderen stoppen."**

De **visie** van de Workshop omvat het inzetten van expertise en netwerk om het welzijn en zelfredzaamheid van zoveel mogelijk mensen te versterken. We geloven erin dat iedereen een rol verdient in de maatschappij. Meedoen, participeren en zelfredzaam worden zijn hier de sleutel voor.



Om **de maatschappelijke waarde van onze organisatie** inzichtelijk te maken, hebben we onze bijdrage aan de Sustainable Development Goals (SDG's) laten toetsen.

Maex Social Handprint meting 2025



De **werkwijze** van de Workshop is onorthodox – wij staan dicht bij de doelgroep en ondersteunen onze deelnemers bij de problemen die zij ondervinden als het gaat om werk, huisvesting of andere leefgebieden. Wij geloven dat het noodzakelijk is om korte lijnen te onderhouden met andere (hulp)instanties om de kandidaten zo optimaal mogelijk te bedienen. Wij treden als het ware op als spin in het web.

De Workshop biedt de volgende **diensten** aan:

- Workshop Academy
- SROI
- Naar Werk
- Werkfit
- Talentontwikkeling
- Participatie en Inburgering
- Jobcoaching
- Concept- en kennisontwikkeling

Het resultaat van deze activiteiten en diensten, oftewel de 'output' is:

- Activering van deelnemers
- Werk; bemiddeling, plaatsing, werkervaring opdoen
- Kennis en vaardigheden rondom werk en solliciteren
- Bijdragen aan inburgering en participatie
- Certificaten als bewijs van deelname en van ontwikkelde vaardigheden
- Persoonlijke ontwikkeling
- Taalontwikkeling



Stichting Werkshop bevindt zich in **een netwerk en ecosysteem van verschillende stakeholders:**

- Personeel: werknemers, stagiairs en vrijwilligers van de Werkshop
- Deelnemers: de verschillende doelgroepen die de Werkshop bedient.
- Overheid: Gemeenten, UWV, COA, etc.
- Onderwijsinstellingen: Mbo-scholen, taalscholen, etc.
- Maatschappelijke partners: gezamenlijke projecten, kennis uitwisselen, etc.
- Bedrijfswereld: bedrijven waar deelnemers geplaatst worden, leren of in dienst gaan.
- Financiers: fondsen, subsidiepotten, geldschieters.
- Kennisinstellingen: partners met wie kennis opgehaald en gedeeld wordt.
- Leveranciers/aanbieders: locaties en diensten die St. Werkshop gebruikt.



Op **korte termijn** dragen wij bij aan:

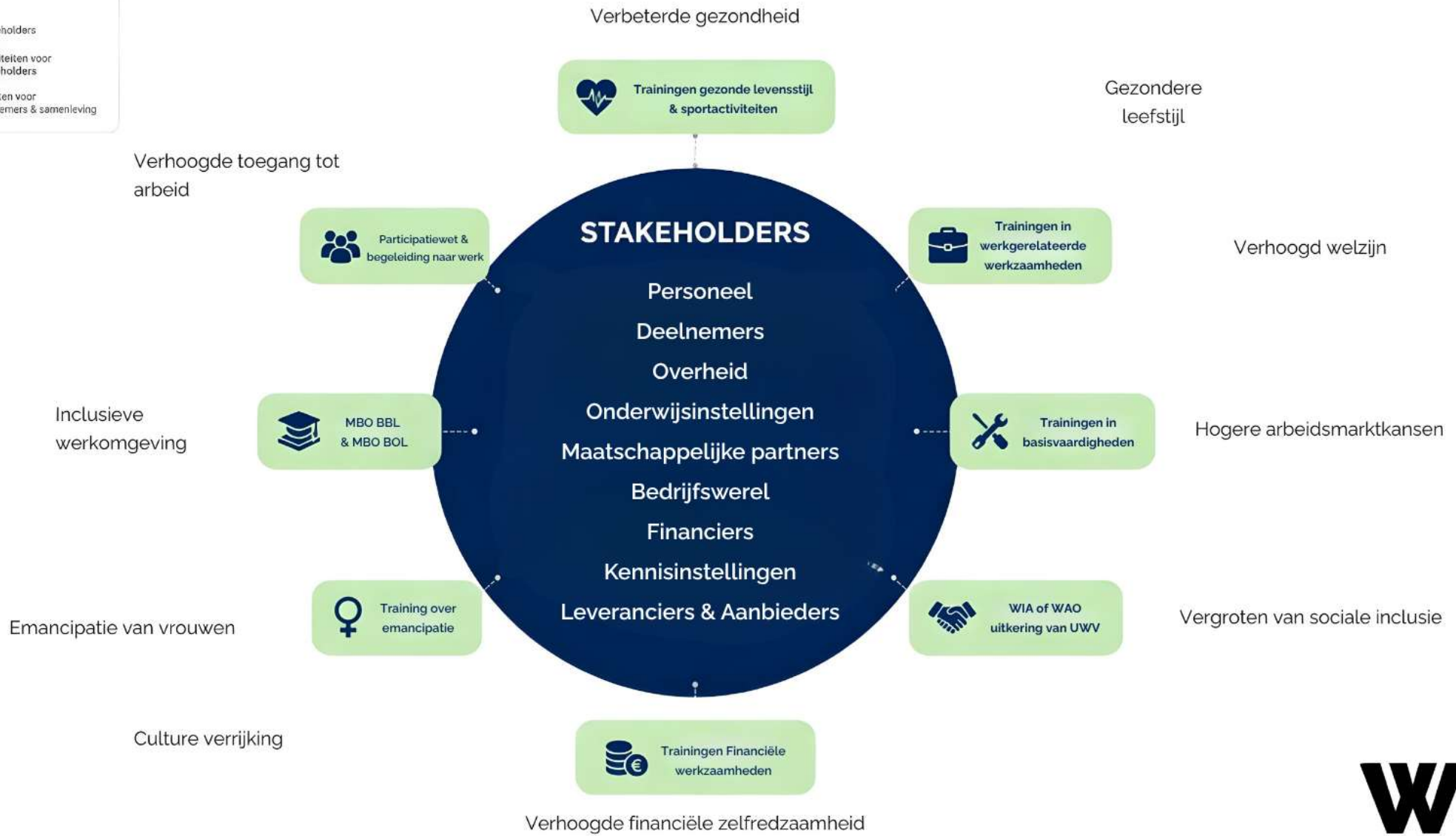
- De individuele ontwikkeling van deelnemers op gebied van werk, onderwijs, inburgering en zelfredzaamheid.
- De ontwikkeling en opleiding van sociaal werkers (eigen personeel en stagiairs).
- Het koppelen van deelnemers aan werkgevers, bijvoorbeeld in sectoren met arbeidstekorten.
- Het aanvullen en ontlasten van onderwijs, zorg en overheidsinstanties door de begeleiding van deelnemers op ons te nemen.
- Het creëren van samenwerking en allianties binnen het sociaal domein en met werkgevers, overheid en kennisinstellingen.

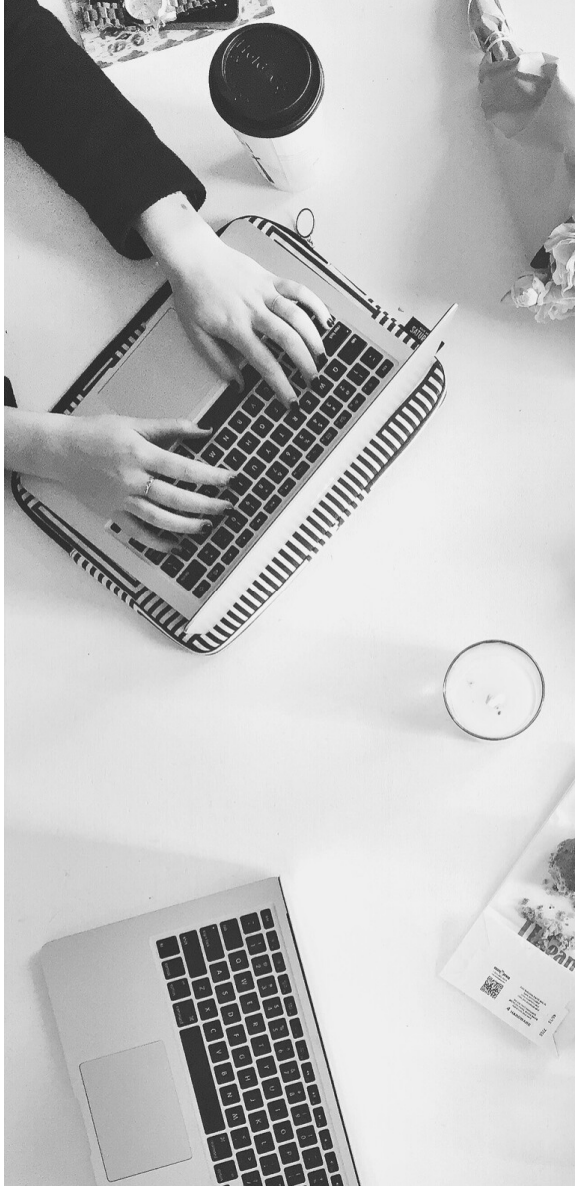
Op **lange termijn** dragen wij bij aan:

- De emancipatie van groepen, de vermindering van ongelijkheid en armoede.
- Het vergroten van de sociale cohesie in de samenleving.
- Het verminderen van de afhankelijkheid van uitkeringen en zorg
- Het verminderen van maatschappelijke problemen als huiselijk geweld, dakloosheid en werkloosheid.
- Het ontwikkelen van kennis en good practices als het gaat om sociaal werk en begeleiding richting werk en zelfstandigheid.

Legenda

- Stakeholders
- Activiteiten voor stakeholders
- Effecten voor deelnemers & samenleving





Stichting Workshop 2026